

Miet me!!!! Top 1-Zi.-Wohnung + Schlafnische und Balkon! Bj 2013!



Rathausallee 35
22846 Norderstedt

Zimmer: 1,00
Wohnfläche ca: 42,00 m²
Kaltmiete: 588,00 EUR (zzgl. Nebenkosten)
Gesamtmiete: 745,00 EUR

Scout-ID: 115166791
Objekt-Nr.: 550/102



Ihr Ansprechpartner:

isn immobilien service norderstedt gmbh
Frau Andrea Dehmel
E-Mail: anfragen@isn-online.net
Tel: +49 40 53535519
Fax: +49 40 53535555
Web: <http://www.isn-online.net>

Wohnungstyp:	Etagenwohnung
Etage:	3
Etagenanzahl:	3
Badezimmer:	1
Balkon/Terrasse:	Ja
Personenaufzug:	Ja
Einbauküche:	Ja
Objektzustand:	Neuwertig
Baujahr:	1984
Qualität der Ausstattung:	Gehoben
Letzte Modernisierung/ Sanierung:	2013
Energieausweistyp:	Bedarfsausweis
Heizungsart:	Zentralheizung
Wesentliche Energieträger:	Fernwärme
Endenergiebedarf:	109,00 kWh/(m ² *a)
Energieeffizienzklasse:	D
Bezugsfrei ab:	voraussichtlich ab 01.08.2021, gerne früher
Haustiere:	Nein
Garage/Stellplatz:	Garage
Anzahl Garage/Stellplatz:	1

Nebenkosten:	108,00 EUR
Heizkosten:	49,00 EUR (Heizung / Warmwasser)
Heizkosten sind in Nebenkosten enthalten:	Nein
Garage/Stellplatz-Mietpreis:	45,00 EUR
Kaution:	1.764,00

Miet me!!!! Top 1-Zi.-Wohnung + Schlafnische und Balkon! Bj 2013!



Rathausallee 35
22846 Norderstedt

Zimmer: 1,00
Wohnfläche ca.: 42,00 m²
Kaltmiete: 588,00 EUR (zzgl. Nebenkosten)
Gesamtmiete: 745,00 EUR

Objektbeschreibung:

Über den Dächern von Norderstedt-Mitte und trotzdem in ruhiger Lage. Direkt im Nahversorgungszentrum MOORBEK-PASSAGE mit: Ärztezentrum, verschiedenen Einzelhandelsgeschäften sowie Restaurants und Cafés in der Rathausallee.

Ausstattung:

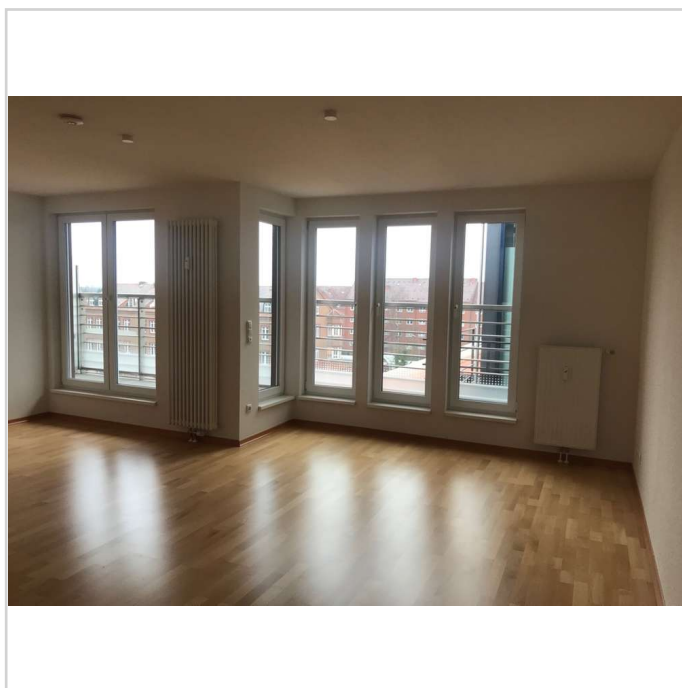
Nichtraucherwohnung! Neuausbau 2013!
Direkt im Nahversorgungszentrum MOORBEK PASSAGE gelegen mit tollem Blick in den Park und großzügiger Dachterrasse. Ein Aufzug ist vorhanden, ebenso ist ein TG-Stellplatz optional mietbar. Die Wohnung verfügt über einen modernen, schnellen Multimedia-Anschluss von wilhelm-tel. Sie ist mit einer komfortablen, offenen Pantryküche mit Geschirrspüler, Mikrowelle etc. und einem modernen, hellen Tageslicht-Duschbad mit Walk-In-Dusche ausgestattet. In der gesamten Wohnung ist ein hochwertiger Parkettboden verlegt. Ein praktischer Einbauschränk im Flur ist ebenfalls vorhanden. Eine Dachterrasse rundet das künftige Wohngefühl ab.

Lage:

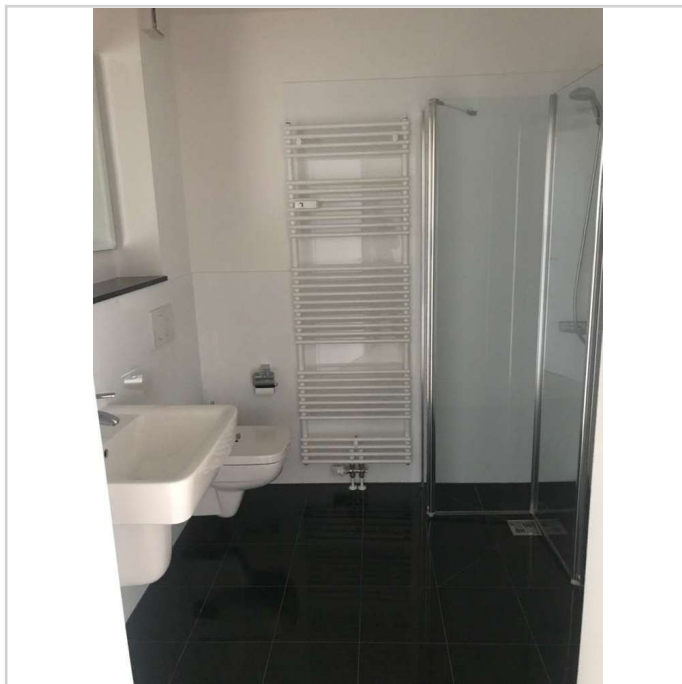
Norderstedt gilt als bevorzugte und naturnahe Stadt an der nördlichen Grenze von Hamburg und verfügt über ein vielfältiges Freizeit- und Sportangebot, Schulen und Kindergärten sowie eine hervorragende Infrastruktur. Verschiedene Einkaufsmöglichkeiten und ein vielfältiges Angebot an Restaurants sowie Naherholungsgebieten sind ebenfalls in der näheren Umgebung vorhanden.

Sonstiges:

Wir bieten dem Mieter eine kalkulierbare Miethöhe und hohe Transparenz durch die Vereinbarung einer Staffelmiete alle 2 Jahre.
Diese Wohnung wurde 2013 neu ausgebaut. Der Energieausweis gilt vom 10.05.2019 bis 10.05.2029.



Wohnbereich (2)



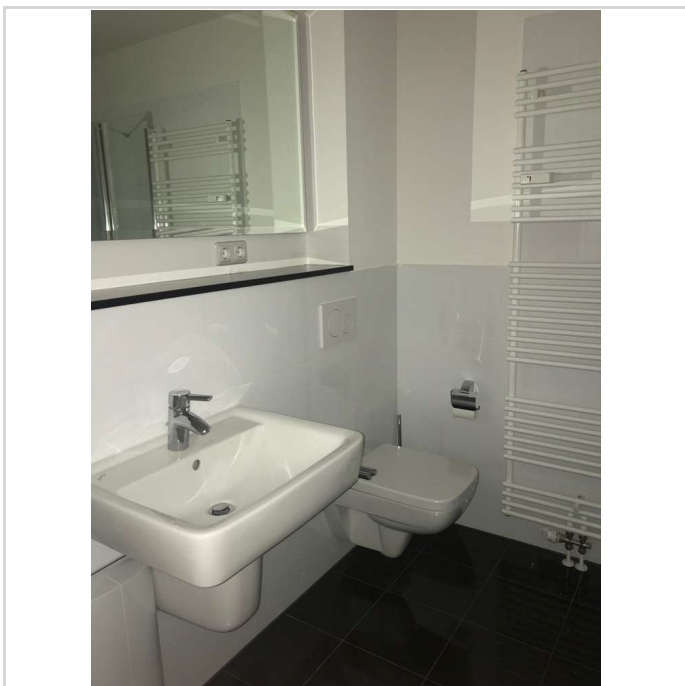
Bad (2)

Miet me!!!! Top 1-Zi.-Wohnung + Schlafnische und Balkon! Bj 2013!

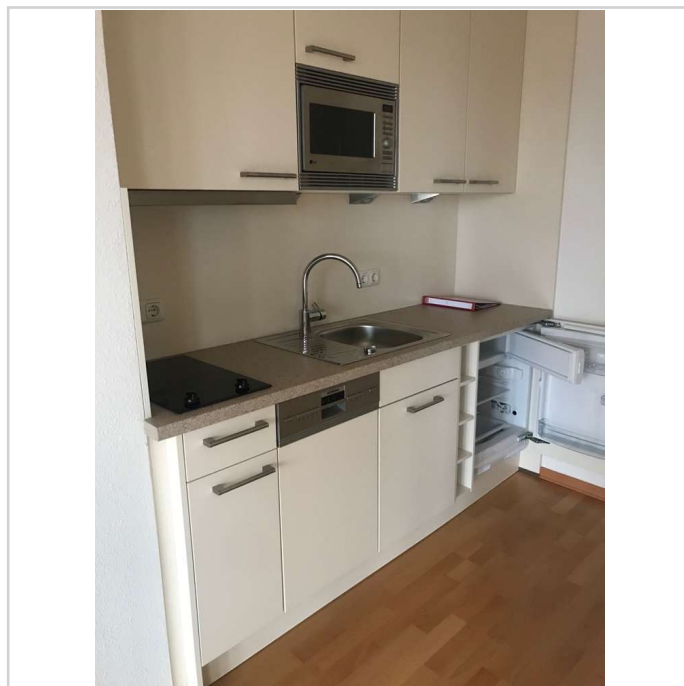


Rathausallee 35
22846 Norderstedt

Zimmer: 1,00
Wohnfläche ca.: 42,00 m²
Kaltmiete: 588,00 EUR (zzgl. Nebenkosten)
Gesamtmiere: 745,00 EUR



Bad



Pantry-Kueche



Einbauschrack



Einbauschrack

Miet me!!!! Top 1-Zi.-Wohnung + Schlafnische und Balkon! Bj 2013!



Rathausallee 35
22846 Norderstedt

Zimmer: 1,00
Wohnfläche ca.: 42,00 m²
Kaltmiete: 588,00 EUR (zzgl. Nebenkosten)
Gesamtmiete: 745,00 EUR



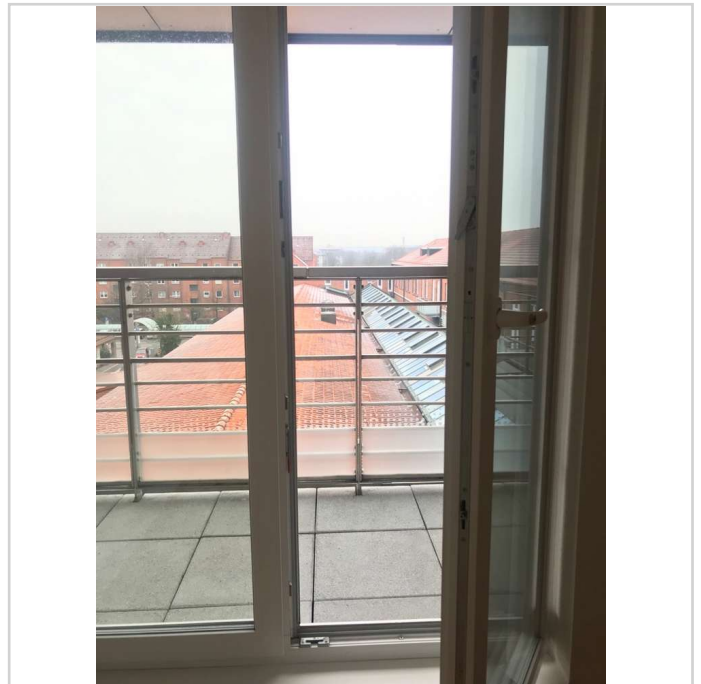
Schlafnische



Balkon 4



Balkon 1



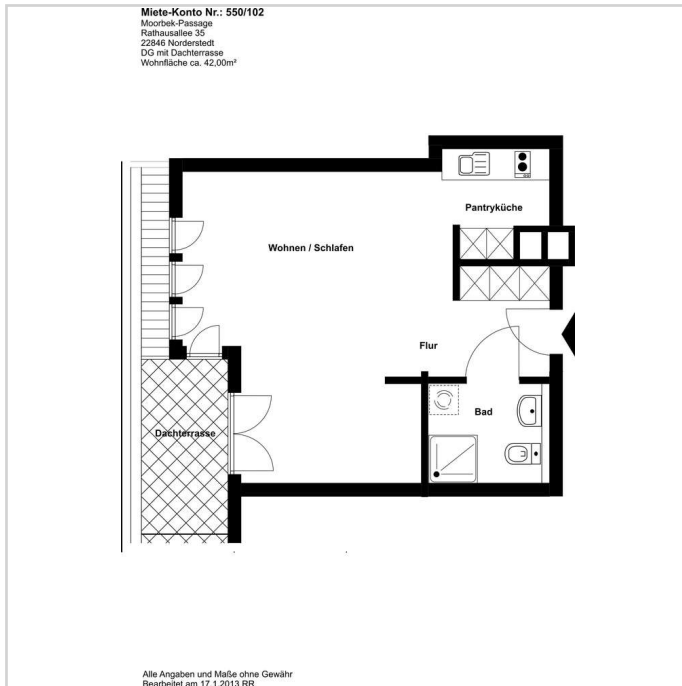
Balkon 2

Miet me!!!! Top 1-Zi.-Wohnung + Schlafnische und Balkon! Bj 2013!



Rathausallee 35
22846 Norderstedt

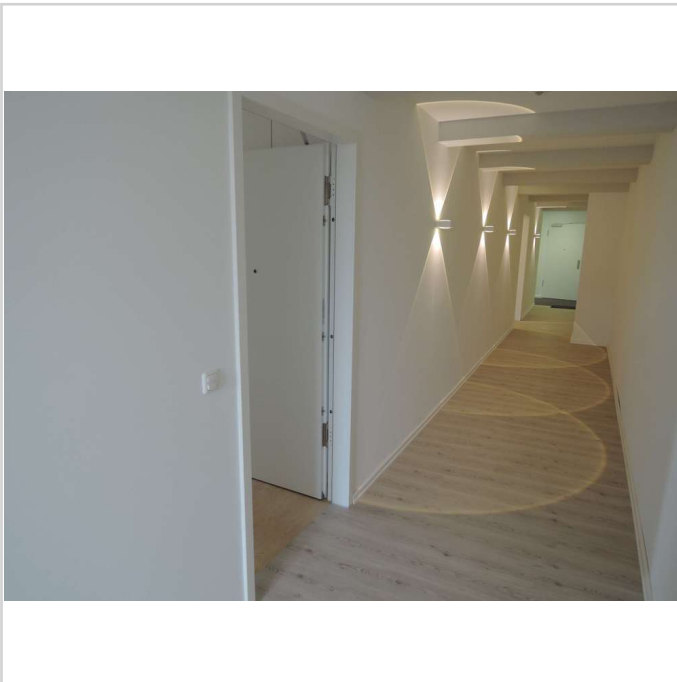
Zimmer: 1,00
Wohnfläche ca.: 42,00 m²
Kaltmiete: 588,00 EUR (zzgl. Nebenkosten)
Gesamtmiete: 745,00 EUR



550-102.neu



Außenansicht



Hausflur

Miet me!!!! Top 1-Zi.-Wohnung + Schlafnische und Balkon! Bj 2013!



Rathausallee 35
22846 Norderstedt

Zimmer: 1,00
Wohnfläche ca.: 42,00 m²
Kaltmiete: 588,00 EUR (zzgl. Nebenkosten)
Gesamtmiete: 745,00 EUR

